

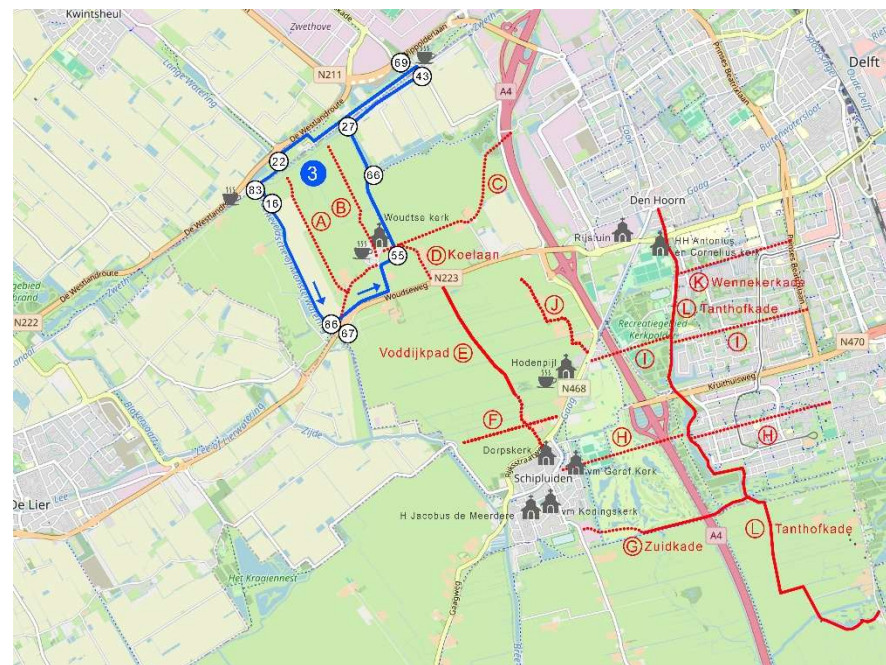
Toelichting wandelroute 3 uit KERKenPADENboekje

In het KERKenPADENboekje zijn de kades en paden met een letter op de kaart aangegeven.

De beschrijvingen daarvan vind je eveneens in dit boekje (verkrijgbaar, ook digitaal, in de webshop van de Midden-Delfland Vereniging).

De wandelroute maakt gebruik van de wandelknooppunten.

Scan de QR-code voor digitale kaart op afstandmeten.nl.



WANDELROUTE 3

3

RONDwandeling 3 (ca. 7 km) langs de Zweth en door de Woudse Polder. Start- en eindpunt is de bushalte 't Woudt / parkeerplaats. De wandeling voert naar 't Woudt, via het Gasthuispad naar de Zwethkade Zuid. Langs De Bonte Haas, via de Zwethkade Noord en langs de Monsterwating terug naar de bushalte / parkeerplaats.

Start: knp 86 bushalte / parkeerplaats. (Indien aankomst bij bushalte richting Den Hoorn: RA, door tunneltje naar knop 86). Vervolgens naar 55 (een rondje door 't Woudt is aanbevolen) – 66 – 27 – 43 – 69 – 22 – 83 – 16 – **eindpunt knp 86**.

Voor een eventueel bezoek aan een kerk(gebouw) langs de route, check de openingstijden. Voor de bereikbaarheid met het openbaar vervoer van de begin- en eindpunten van de wandelroutes wordt verwezen naar www.9292ov.nl